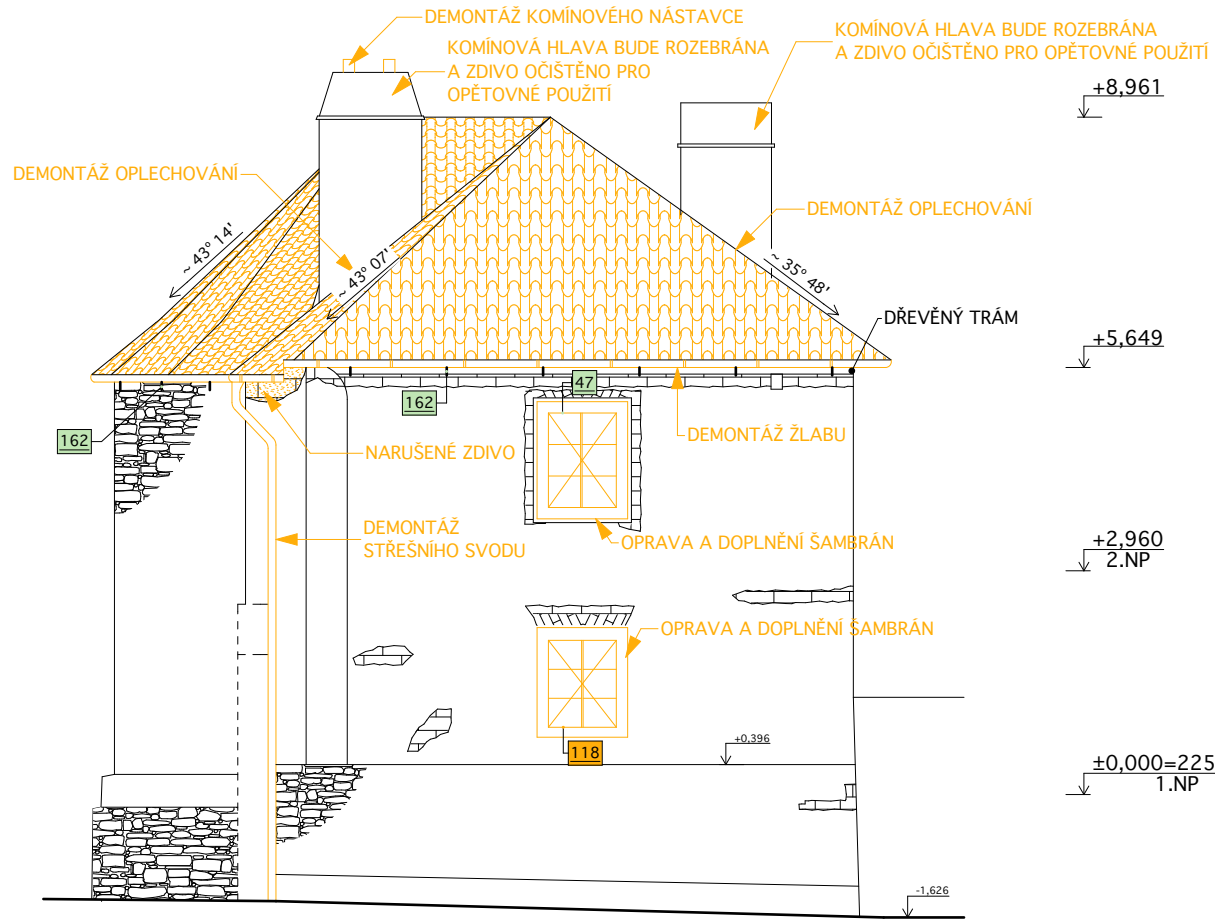
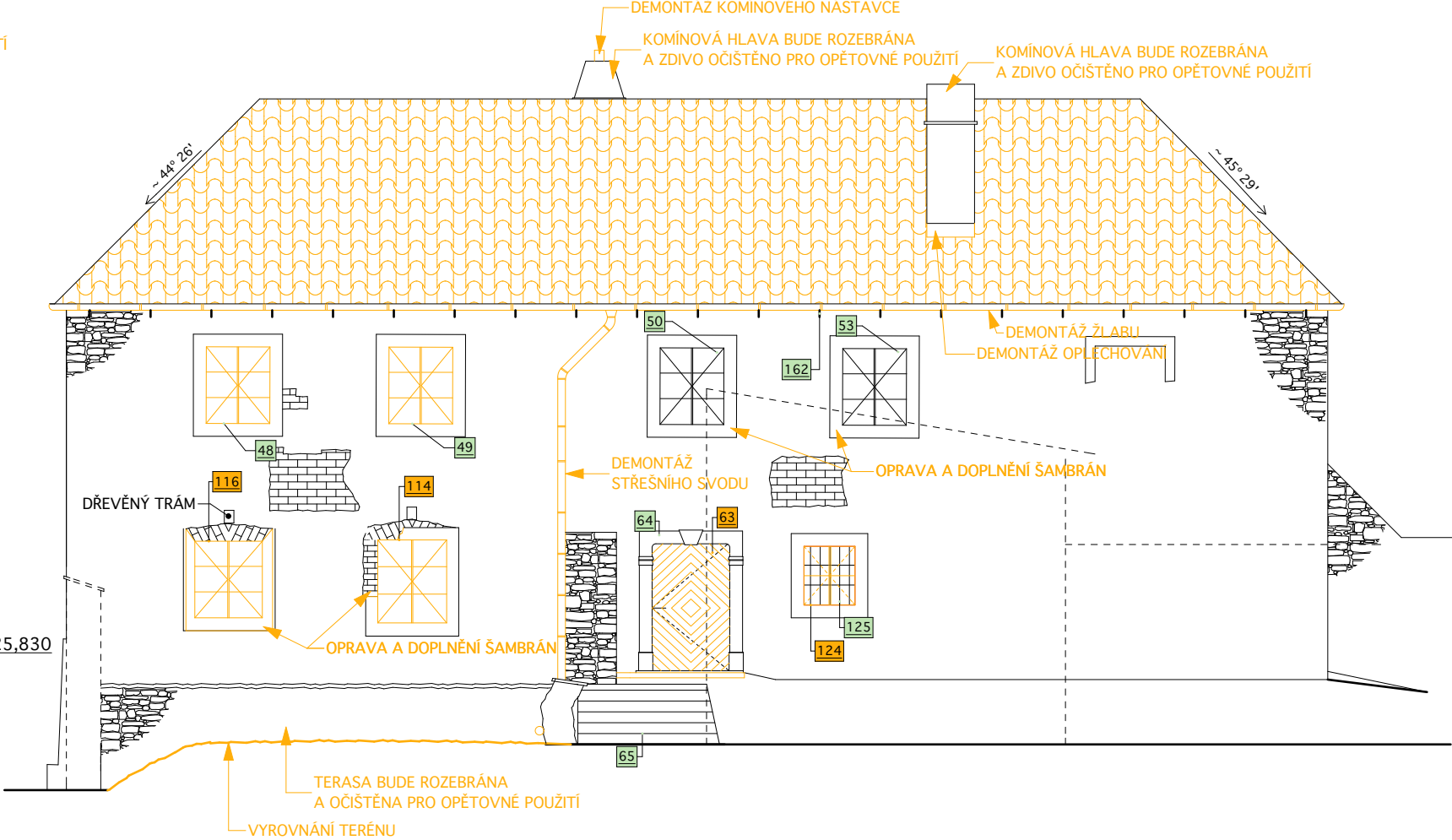


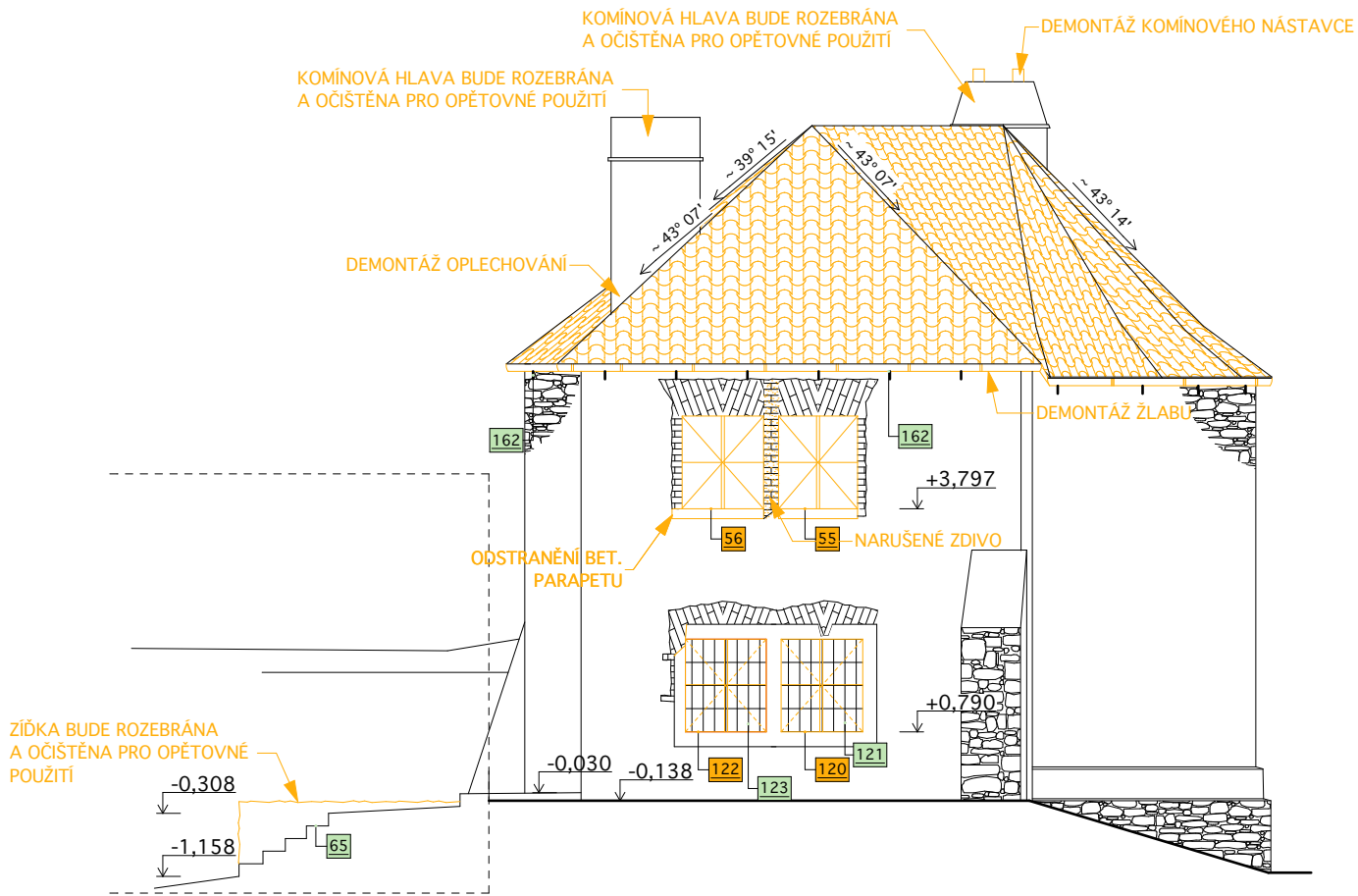
pohled východní



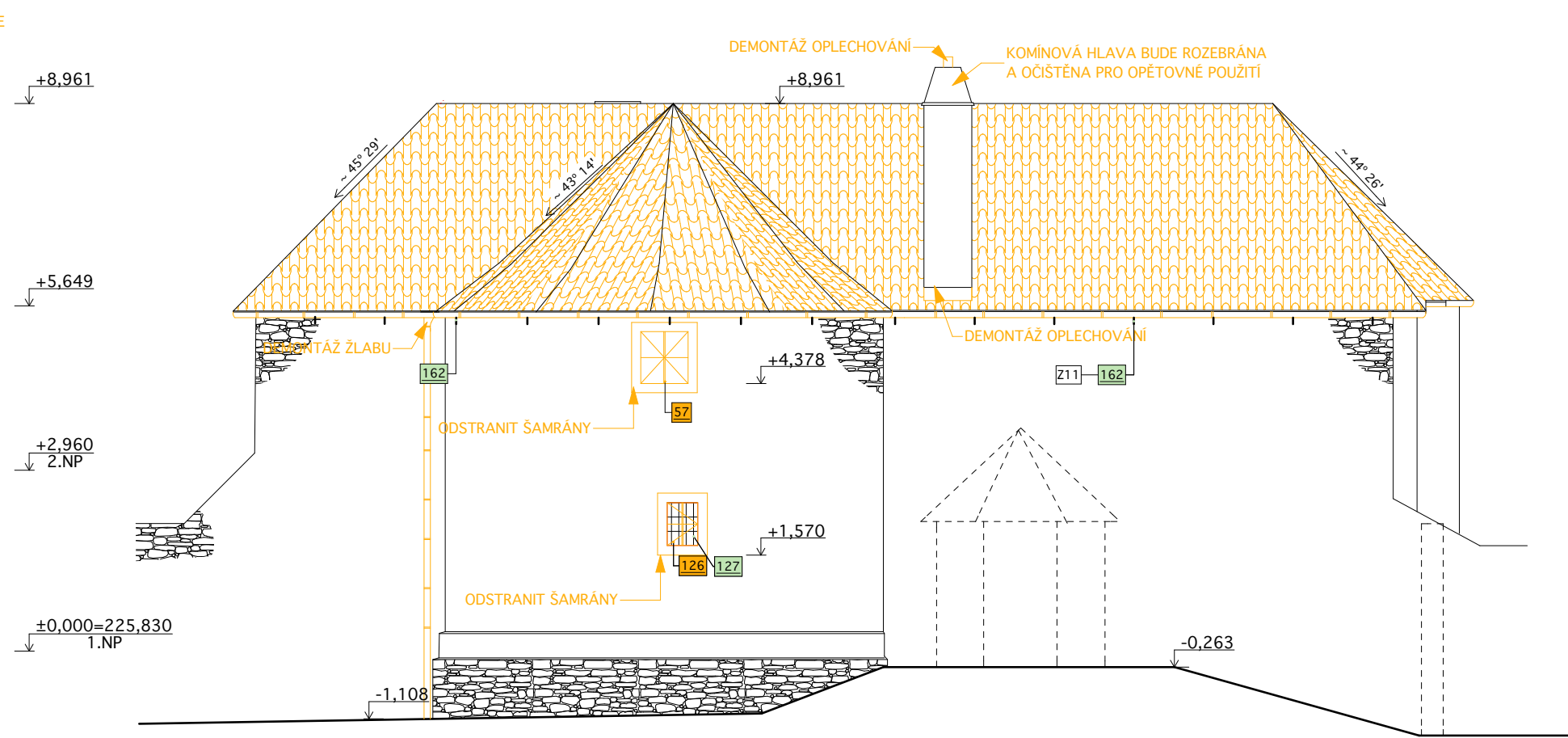
pohled severní



pohled západní



pohled jižní



LEGENDA MATERIÁLŮ

	STÁVAJÍCÍ OBJEKT
	BOURANÉ KONSTRUKCE STÁVAJÍCÍCH OBJEKTŮ
	NOVÉ NAVRHOVANÉ KONSTRUKCE STÁVAJÍCÍCH OBJEKTŮ
	NOVÉ ZATRAVNĚNÍ
	STÁVAJÍCÍ ROSTLÝ TERÉN
	STÁVAJÍCÍ KAMENNÉ ZDIVO
	HUTNĚNÝ STĚRKOPÍSKOVÝ PODSYP, FRAKCE 0/16 a 8/16
	HUTNĚNÝ STĚRKOVÝ PODSYP, FRAKCE 0/32 a 16/32
	SCHEMATICKE SPÁROŘEZY NOVÝCH PODLAH
	SCHEMATICKE SPÁROŘEZY STÁVAJÍCÍCH PODLAH BEZ ZÁSAHU
	STÁVAJÍCÍ ZACHOVÁVANÁ NIVELITA TERÉNU
	ÚROVEŇ TERÉNU MĚNĚNÁ V RÁMCI STAVEBNÍCH A NAVAŽUJÍCÍCH TERÉNNÍCH ÚPRAV
	PŘEDPOKLÁDANÁ ÚROVEŇ ZÁKLADOVÉ SPÁRY STÁVAJÍCÍCH OBJEKTŮ

LEGENDA

LEGENDA ZNAČENÍ PRVKŮ

	PASPORTIZAČNÍ OZNAČENÍ INV. KARTY UMĚLECKO ŘEMESLNÉHO PRVKU PONECHÁVANÉHO
	PASPORTIZAČNÍ OZNAČENÍ INV. KARTY UMĚLECKO ŘEMESLNÉHO PRVKU ODBRAŇOVANÉHO
	ZNAČENÍ DVEŘÍ
	ZNAČENÍ OKEN
	OZNAČENÍ ŘEŠENÉHO TRUHLÁŘSKÉHO PRVKU/ NOVÉHO PRVKU
	OZNAČENÍ ŘEŠENÉHO KAMENICKÉHO PRVKU/ NOVÉHO PRVKU
	OZNAČENÍ ŘEŠENÉHO KLEMPÍŘSKÉHO PRVKU/ NOVÉHO PRVKU
	OZNAČENÍ ŘEŠENÉHO ZÁMEČNÍČSKÉHO A KOVÁŘSKÉHO PRVKU/ NOVÉHO PRVKU
	OZNAČENÍ ŘEŠENÉHO OSTATNÍHO PRVKU/ NOVÉHO PRVKU

LEGENDA SANAČNÍCH ÚPRAV

	PLOŠNÉ ÚPRAVY PODLAH - VYBOURÁNÍ NA VYZNAČENOU ÚROVEŇ
	LOKÁLNÍ ÚPRAVY STĚN A STROPŮ
	OSTATNÍ ÚPRAVY PRVKŮ A JINÁ OPATŘENÍ
	PLOŠNÉ ÚPRAVA VNITŘNÍCH A VNĚJŠÍCH STĚN
	PLOŠNÉ ÚPRAVY OMÍTEK STROPŮ A KLENB

POZNÁMKY:

- DOKUMENTACE JE PROVEDENA DLE PLATNÝCH ČSN A PŘEDPISŮ SOUVISEJÍCÍCH V ROZSAHU DOKUMENTACE PRO PROVEDENÍ STAVBY. VEŠKERÉ ÚDAJE, KTERÉ NEJSOU ŘEŠENY V RÁMCI PD BUDOU ŘEŠENY V RÁMCI KOORDINACE A PROVÁDĚNÍ STAVEBNÍCH PRACÍ NA STAVENÍSTI. V PŘÍPADĚ ZJIŠTĚNÍ ROZPORŮ PROVÁDĚNÝCH PRACÍ S DOKUMENTACÍ NEPRODLENĚ KONTAKTOVAT PROJEKTANTA, SOUČÁSTI PROJEKTOVÉ DOKUMENTACE NENÍ ŘEŠENÍ INTERIERU.
- VEŠKERÉ ROZMĚRY JE TŘEBA OVĚRIT PŘÍMO NA STAVBĚ A PŘÍPADNĚ UPŘESNIT.
- VEŠKERÉ STAVEBNÍ, KONZERVACNÍ A RESTAURÁČNÍ ZÁSADY BUDOU V PRŮBĚHU PRACÍ KONZULTOVÁNY SE ZÁSTUPCEM INVESTORA, PROJEKTANTA A PAMÁTKOVÉ PÉČE.
- VEŠKERÉ PASPORTIZOVANÉ PRVKY BUDOU POD DOHLEDEM ZÁSTUPCŮ PAMÁTKOVÉ PÉČE A PROJEKTANTA OCHRANĚNÝ, PŘÍPADNĚ ODSTROJENY A OPRAVENY KVALIFIKOVANÝMI ŘEMESLNÍKY. PODROBNÝ POPIS VIZ TABULKY UMĚLECKO-ŘEMESLNÝCH PRVKŮ.
- PŘI BOURÁNÍ BUDOU VEŠKERÉ KONSTRUKCE NAD BOURANOU ČÁSTÍ DOSTATEČNĚ PODEPŘENY. VZNIKNOU-LI V PRŮBĚHU BOURÁNÍ SPORNÉ TRHLINY ČI JINÉ PROBLÉMY NUTNO PŘIVOLAT STATIKA.
- STAVEBNÍ PŘÍPRAVENOST, PRŮRAZY A DRAŽKY PROVADĚT DLE PROJEKTU JEDNOTLIVÝCH PROFESÍ.
- STAVAJÍCÍ KOMINY BUDOU OPRAVENY, POTŘEBNÉ ČÁSTI DOZDĚNÝ. KOMINOVÉ PRŮDUCHY PROTAŽENY A VYČIŠTĚNÝ.
- VEDENÍ VŠECH SÍTÍ BUDE VEDENY VE STAVAJÍCÍCH TRASÁCH. PŘÍPADNĚ NOVÉ TRASY BUDOU VYTÝCENY DLE POKYNU PROJEKTANTA.
- NOVOTVARY OKEN A DVEŘÍ JSOU PODROBNĚ POPSÁNY V KNIZE OKEN A DVEŘÍ. PŘED VÝROBU JE NUTNÉ OTVORY PĚČLIVĚ ZAMĚRIT NA STAVBĚ.
- PROSTUPY MEZI JEDNOTLIVÝMI POŽÁRNÍMI ÚSEKY BUDOU ŘEŠENY DLE PROJEKTU POŽÁRNĚ BEZPEČNOSTNÍHO ŘEŠENÍ. HASIČÍ PŘÍSTROJE BUDOU UMÍSTĚNÝ DLE ČÁSTI POŽÁRNÍ OCHRANA.
- VEŠKERÉ HISTORICKÉ DEMONTOVANÉ PRVKY BUDOU ULOŽENY A PO POSOUZENÍ STAVU MAXIMUM MATERIÁLU BUDE POUŽITO PŘI VÝROBĚ NOVOTVARŮ (KOVÁNÍ).
- VEŠKERÝ PŮVODNÍ STAVEBNÍ MATERIÁL (KAMENNÉ OŠTĚNÍ, SKLOVÉ KAMENY) BUDE OČIŠTĚN, VYTŘÍDĚN A USCHOVÁN A PO POSOUZENÍ STAVU MAXIMÁLNĚ VYUŽIT PŘI REKONSTRUKCI OBJEKTU.
- ŠETRNĚ ODSTRANIT VŠECHNY PRVKY ELEKTROINSTALACÍ VČ. SVÍTEL A ZAŘÍZOVACÍ PŘEDMĚTŮ, BEZ POŠKOZENÍ OKOLNÍCH OMÍTEK. OBJEKT BUDE PŘED ZAPOČETÍM PRACÍ KOMPLETNĚ VYKLIZEN
- RESTAURÁČNÍ STAVAJÍCÍ SONDY DO OMÍTEK BUDOU ROZŠÍŘENY A NÁSLEDNĚ RESTAURÁČNĚ ZAPRAVENY

± 0,000= 225,830 B.p.v. (kótováno v milimetrech)

AUTOR NÁVRHU:	VYPRACOVAL:	ZODPOVĚDNÝ PROJEKTANT:	GENERÁLNÍ PROJEKTANT
Ing. arch. Jaroslav Svěrek Ing. Martin Navrátil	Ing. Martin Navrátil Ing. arch. Jaroslav Svěrek Ing. arch. Veronika Šýkorová Ing. Ludmila Strnadová Ing. arch. Marie Bajcurová	Ing. arch. Jakub Masák autorizovaný architekt č. autorizace: 03086	Ateliér Masák & Partner, s.r.o. Rooseveltova 39/575, 160 00 Praha 6 - Bubeneč, IČ: 27086631 ROOSEVELTOVA 39/575, PRAHA 6 WWW.MASAK-PARTNER.CZ
HIP:	Václav Jankovský, DiS.		
STAVEBNÍK:	Město Kolín, Karlovo náměstí 78, 280 12, Kolín		STUPEŇ PROJEKTU: DZS
AKCE:	PROJEKTOVÁ DOKUMENTACE STAVEBNÍCH ÚPRAV V AREÁLU NÁRODNÍ KULTURNÍ PAMÁTKY KOSTELA SV. BARTOLOMĚJE	DATUM: 06/2016	Č. PARÉ:
OBJEKT:	SO 02- STARÁ ŠKOLA	MĚŘITKO: 1:50	
ODDÍL:	ARCHITEKTONICKO- STAVEBNÍ ČÁST	Č.OBJEKTU: D.1.02	
VÝKRES:	POHLEDY - STAV. + BOURANÉ KONSTRUKCE	Č. ODDÍLU: D.1.1	
		Č. VÝKRESU: D.1.1.07	